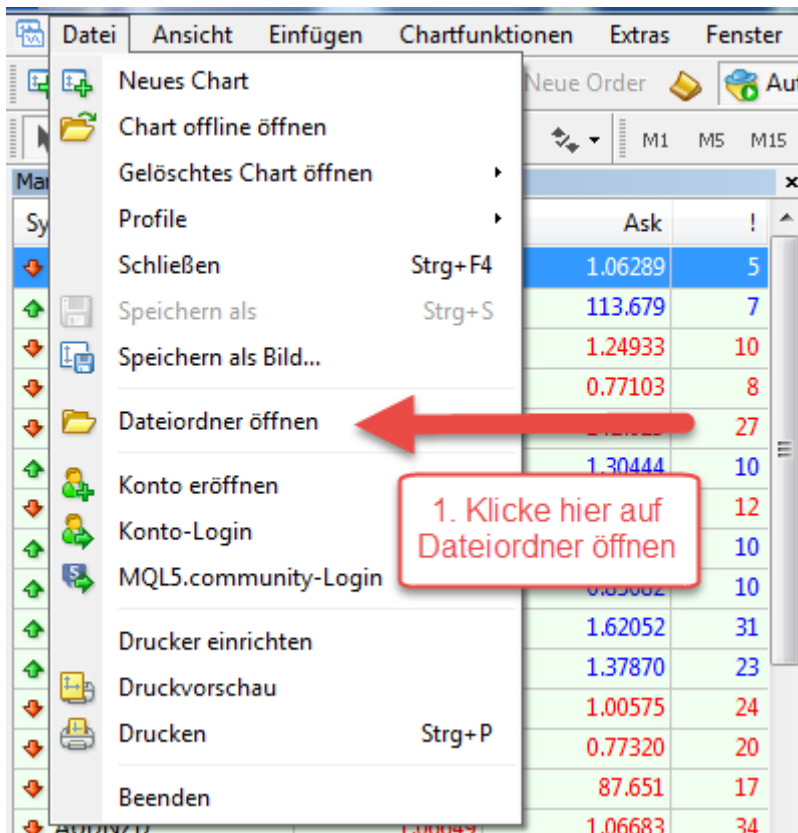
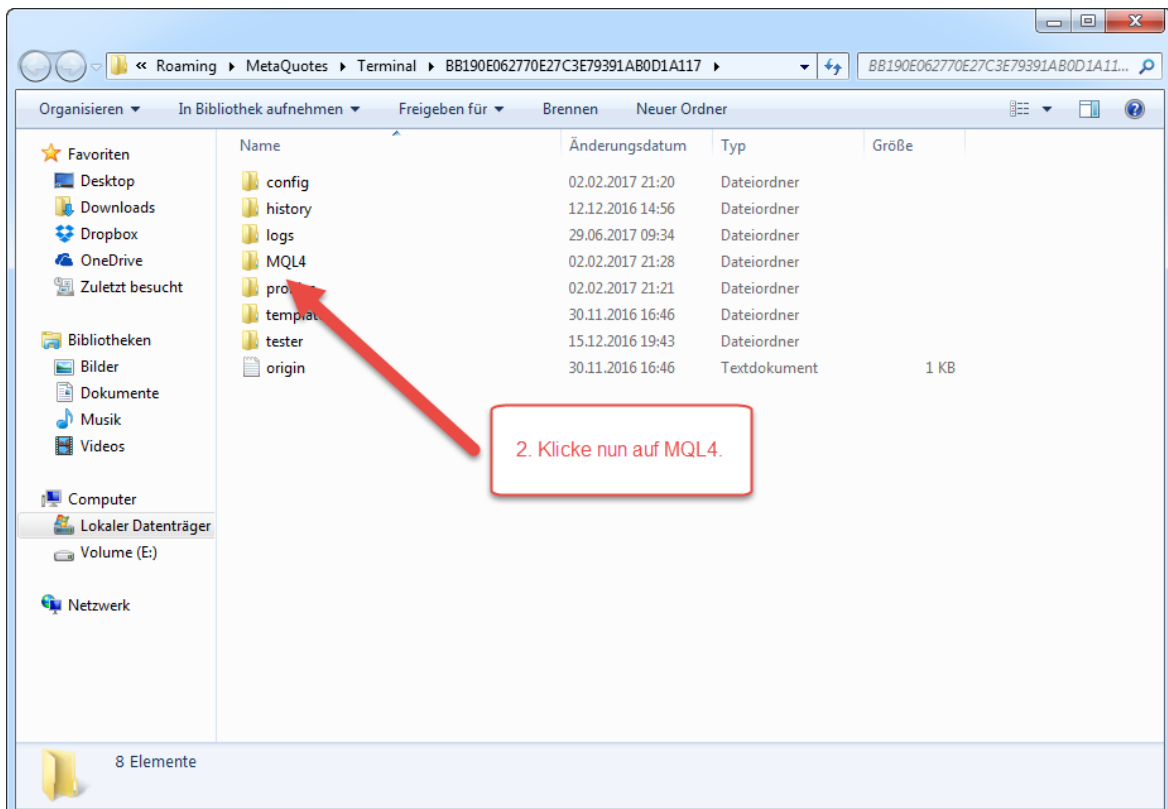


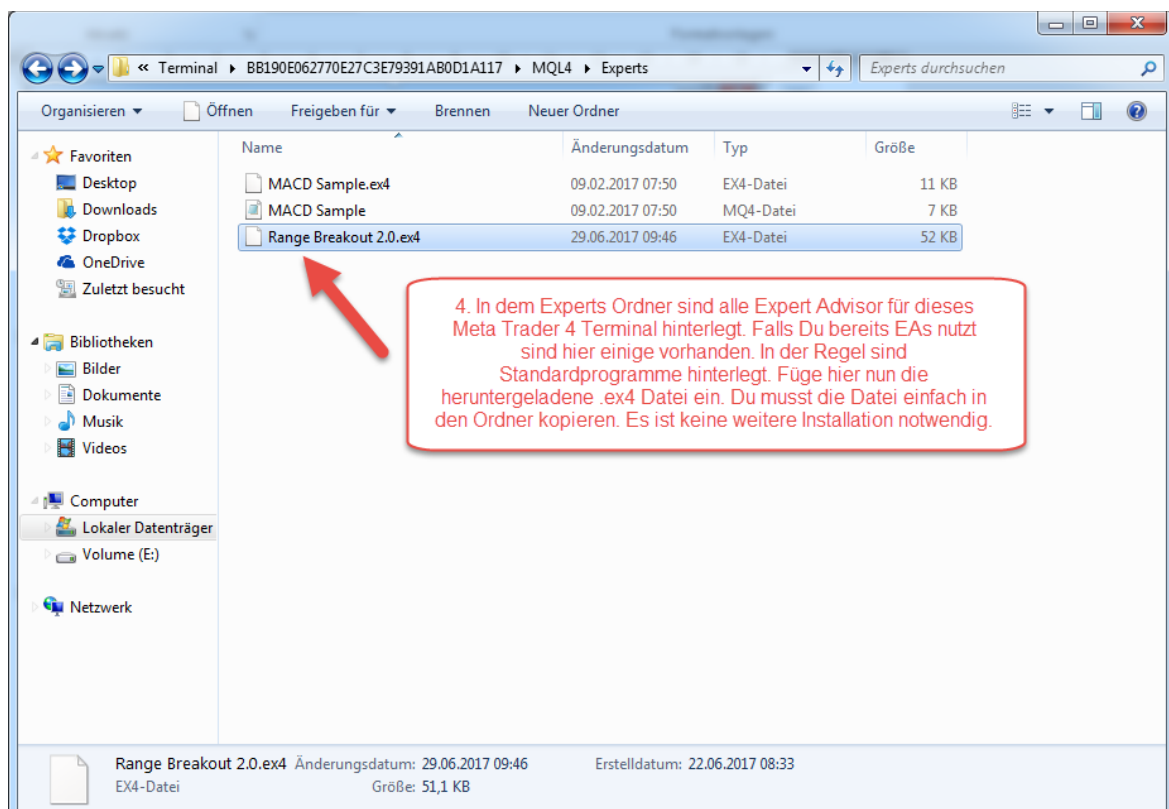
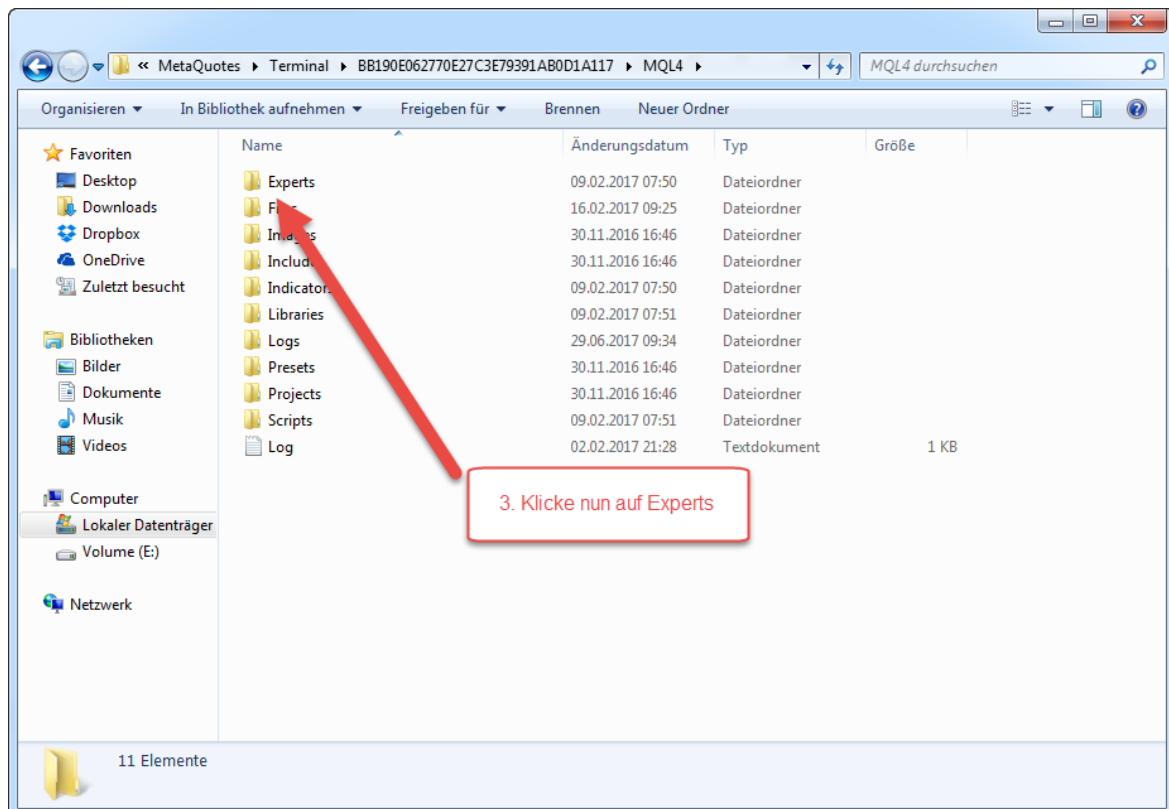
Anleitung für die Integration eines Expert Advisors in den MT4

Bitte starte das Meta Trader 4 Terminal, in welchem der Expert Advisor genutzt werden soll. Folge anschließend den unten stehenden Schritten.



Nun öffnet sich automatisch das Verzeichnis, in welchem die Dateien für den MT4 hinterlegt sind.





Wenn Du diese Schritte alle erledigt hast, dann stelle sicher, dass Du den Meta Trader 4 einmal neu startest. Erst dann wird der Expert Advisor in der Anwendung sichtbar sein und für den Handel bereit stehen.

